



SPRAWOZDANIE
Z REALIZACJI ZADAŃ
INSPEKCJI WETERYNARYJNEJ
NA TERENIE POWIATU LESZCZYŃSKIEGO
W ROKU 2020

LESZNO, 28 STYCZEŃ 2021 rok

WSTĘP

Sprawozdanie podsumowuje działania organów Inspekcji Weterynaryjnej prowadzone w 2020 r. na terenie powiatu leszczyńskiego i miasta Leszna.

Powiatowy Lekarz Weterynarii w Lesznie prowadził w 2020 roku badania w kierunku enzootycznej białaczki bydła, brucelozы bydła, gruźlicy bydła oraz choroby Ауjeszkyego u świń. Ponadto przeprowadzono badania bydła w kierunku choroby niebieskiego języka, gorączki Q oraz IBR IPV. Wśród trzody chlewnej prowadzony był monitoring następujących chorób: pryszczycy, choroby pęcherzykowej świń, klasycznego pomoru świń oraz w kierunku afrykańskiego pomoru świń u dzików.

Wykonywano także badania w stadach drobiu w kierunku salmonellozy.

Oprócz działań związanych ze zwalczaniem chorób zakaźnych zwierząt prowadzono nadzór nad: działalnością punktów kopulacyjnych zwierząt, skupem zwierząt, zakładami hodowli drobiu oraz zakładami wylęgowymi drobiu.

Kontrolowano ponadto warunki utrzymywania zwierząt-dobrostan.

Nadzorem zostały objęte również podmioty produkujące i prowadzące obrót pasz.

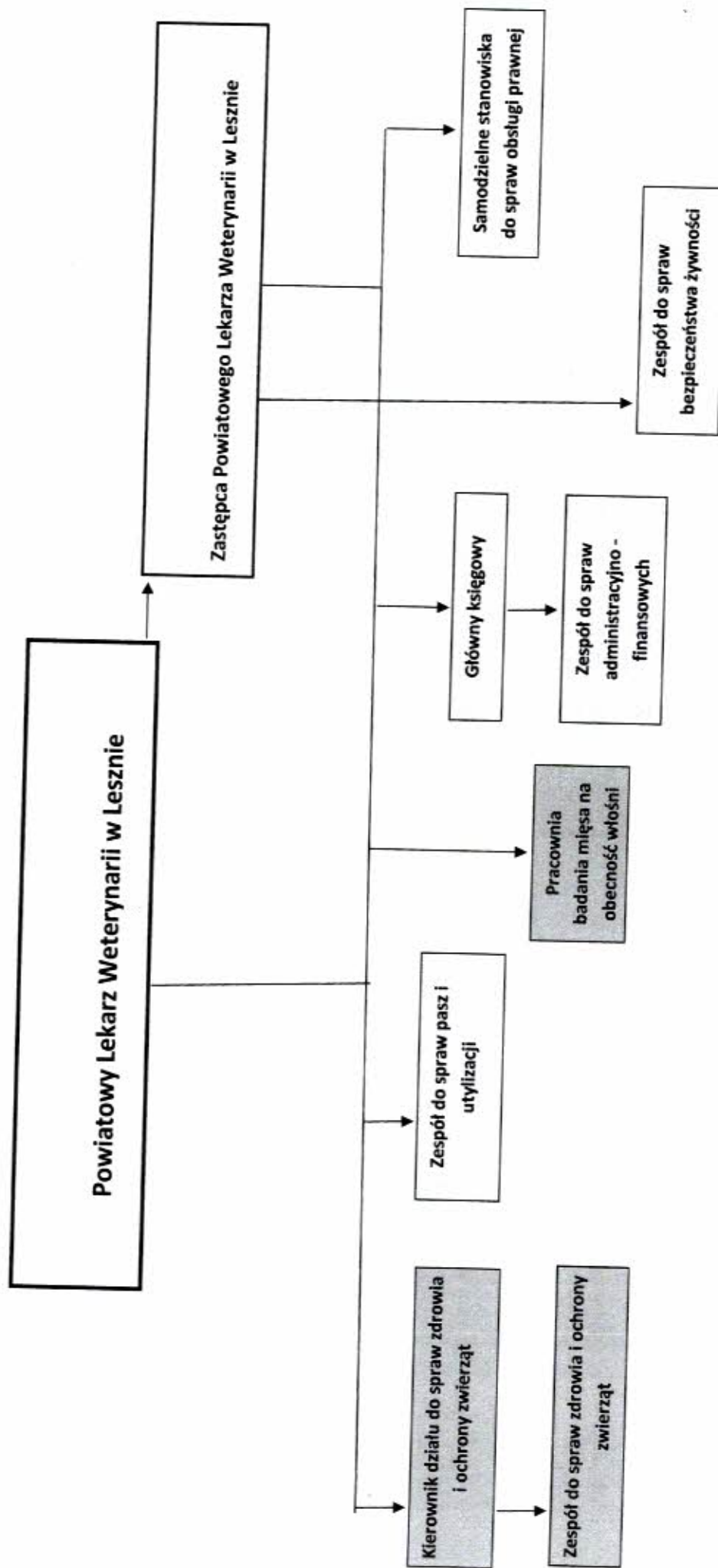
Przeprowadzono kontrole stad pod względem identyfikacji i rejestracji zwierząt oraz cross compliance.

Niezwykle ważną pozycją w działalności PIW w Lesznie było zapewnienie zdrowia publicznego poprzez badanie zwierząt rzeźnych i mięsa oraz nadzór nad produkcją żywności pochodzenia zwierzęcego.

Zadania PIW obejmowały również nadzór nad handlem wewnątrzspółnotowym, kontrolę importów zwierząt na teren powiatu oraz sprzedaż do krajów trzecich.

PIW w Lesznie sprawował nadzór nad ubocznymi produktami pochodzenia zwierzęcego

Schemat organizacyjny Powiatowego Inspektoratu Weterynarii w Lesznie



Lek.wet. . Jacek Gmerek - Powiatowy Lekarz Weterynarii w Lesznie

Lek.wet. Janina Świerczyńska - Zastępca Powiatowego Lekarza Weterynarii w Lesznie

1.Zespół do spraw zdrowia i ochrony zwierząt

-lek.wet. Janina Świerczyńska (Zastępca PLW w Lesznie)

-lek.wet. Helim Martyna Inspektor Weterynaryjny ds. zdrowia i ochrony zwierząt zwierząt

-lek.wet. Magdalena Melerowicz Bos Inspektor weterynaryjny ds. dobrostanu i higieny ,materiału biologicznego

-inż. Wojciech Kościelniak Starszy inspektor ds. identyfikacji i rejestracji zwierząt

-tech.wet. Adam Mielcarek Kontroler Weterynaryjny

2.Zespół do spraw bezpieczeństwa żywności

-lek.wet. Jacek Gmerek - Powiatowy Lekarz Weterynarii

-lek.wet. Aleksander Trzmiel Starszy Inspektor weterynaryjny ds.s. bezpieczeństwa żywności i produktów pochodzenia zwierzęcego

- mgr inż. Barbara Marciniak Inspektor weterynaryjny ds.s. bezpieczeństwa żywności i produktów pochodzenia zwierzęcego

- Aneta Siama Inspektor weterynaryjny ds.s. bezpieczeństwa żywności i produktów pochodzenia zwierzęcego

3. Zespół do spraw pasz i utylizacji

-mgr inż. Ewa Raburska Inspektor weterynaryjny ds. pasz i utylizacji oraz dobrostanu zwierząt

4. Zespól do spraw administracyjno-finansowych

- Zamelska Monika Główna Księgowa

- Poprawska Barbara Księgowa

- Różycka Ewelina Księgowa

- Lidia Zielnica Inspektor

- Grażyna Gross referent

Jednostki organizacyjne Inspekcji Weterynaryjnej (stan na dzień 31.12.2020)			Liczba jednostek organizacyjnych	Pracownicy Inspekcji Weterynaryjnej												
				Ogółem (kolumny od 3 do 10)	Lekarze weterynarii	Osoby z wykształceniem wyższym, innym niż weterynaryjne				Laboranci	Personel pomocniczy (technicy weterynaryjni, kontrolerzy san.-wet., ogładacze zwierząt i mięsa, trychinoskopiści)					
						Prawnicy	Księgowi	Biologzy i mikrobiolodzy	inni							
0			1	2	3	4	5	6	7	8	9	10				
Powiatowe inspektoraty weterynarii - ogółem (w. 59, 62, 66, 67, 70, 72, 73, 76, z wyj. kol. 1)			58	1	15	5	0	2	0	2	0	2	3			
Kierownictwo			ogółem	59	x	2	2									
			zdrowia i ochrony zwierząt	60	x	1										
			bezpieczeństwa żywności	61	x	1	1									
zespół lub samodzielne stanowisko pracy do spraw			zdrowia i ochrony zwierząt	ogólna liczba osób	62	x	5	2				2				
				zdrowie zwierząt i zwalczanie chorób zakaźnych zwierząt	63	x	3	2					2			
				ochrona zwierząt	64	x	1				1					
				higiena materiału biologicznego	65	x	1									
			bezpieczeństwa żywności			66	x	1	1				1			
			pasz i utylizacji			ogólna liczba osób	67	x	1				1			
						pasze	68	x	1					1		
						uboczne produkty pochodzenia zwierzęcego	69	x								
			finansowo-księgowych			ogólna liczba osób	70	x	3		2				1	
						księgowi	71	x	3		2					1

	obsługi prawnej	72	x							
administracyjnych	ogólna liczba osób	73	x	2						2
	kadry	74	x							
	informatyka	75	x							
	odkazania	76	x							
Pracownie badania mięsa na obecność włośni metodą wytrawiania		77	7							

2.3 Osoby niebędące pracownikami Inspekcji Weterynaryjnej, wyznaczone do wykonywania określonych czynności

Osoby niebędące pracownikami IW, wyznaczone do wykonywania określonych czynności		Lekarze weterynarii wyznaczeni do wykonywania czynności innych niż pomocnicze		Lek. wet. wyznaczeni do czynności pomocniczych	Osoby niebędące lekarzami weterynarii, wyznaczone do czynności pomocniczych
		ogółem	pracownicy Inspekcji Weterynaryjnej		
0		1	2	3	4
Ogólna liczba osób wyznaczonych (stan na dzień 31.12)		1	49	0	3
urzędowi lekarze weterynarii wyznaczeni do	szczepeń ochronnych lub badań rozpoznawczych	2	33	x	x
	sprawowania nadzoru nad miejscami gromadzenia zwierząt, skupu lub sprzedaży zwierząt, targowiskami oraz wystawami, pokazami lub konkursami zwierząt	3	23	x	x
	badania zwierząt umieszczanych na rynku, przeznaczonych do wywozu oraz wystawiania świadectw zdrowia	4	27	x	x
	sprawowania nadzoru nad ubojem zwierząt rzeźnych, w tym badania przed- i poubojowego, oceny mięsa i nadzoru nad przestrzeganiem przepisów o ochronie zwierząt w trakcie uboju	5	15	x	x
	badania mięsa zwierząt łownych	6	6	x	x
	sprawowania nadzoru nad rozbiorem, przetwórstwem lub przechowywaniem mięsa i wystawiania wymaganych świadectw zdrowia	7	10	x	x
	sprawowania nadzoru nad punktami odbioru mleka, jego przetwórstwem oraz przechowywaniem produktów mleczarskich	8	0	x	x

sprawowaniem nadzoru nad wyladowywaniem ze statków rybackich i statków przetworni produktów rybołówstwa, nad obróbką, przetwórstwem i przechowywaniem tych produktów oraz ślimaków i żab,	9	0		x	x
sprawowanie nadzoru nad przetwórstwem i przechowywaniem jaj konsumpcyjnych i produktów jajecznych	10	0		x	x
pobierania próbek do badań	11	19		x	x
sprawowanie nadzoru nad sprzedażą bezpośrednią	12	0		x	x
badania laboratoryjnego mięsa na obecność włośni	13	9		x	x
prowadzenia kontroli urzędowych w ramach zwalczania chorób zakaźnych zwierząt	14	0		x	x

Realizacja zadań Inspekcji Weterynaryjnej na terenie województwa, w roku objętym sprawozdaniem

Liczba wykonanych badań monitoringowych (kontrolnych) w kierunku poszczególnych jednostek chorobowych

Nazwa choroby	Gatunek	Liczba przebadanych stad	Liczba przebadanych zwierząt
Pryszczyca	Bydło	10	10
	Świnie	10	10
Choroba pęcherzykowa świń	Świnie	20	20
Klasyczny pomór świń	Świnie	67	74
	Dziki	X	51
TSE (BSE/Scrapie)	Bydło	X	160
	Owce	X	35
	Kozy	x	40
Gruźlica bydła	Bydło	512	10866
Bruceloza bydła	Bydło	275	3951
Bruceloza kóz i owiec	Owce i kozy	4	0

Enzootyczna białaczka bydła	Bydło	283	3950
Wścieklizna lisów wolno żyjących	Lisy	X	0
Choroba niebieskiego języka	Bydło	54	54
	Owce	2	2
IBR/IPV	Bydło	9	28
Gorączka Q	Bydło	2	14
	Owce i kozy	2	14

W 2020 r. na terytorium powiatu wystąpiły następujące choroby zakaźne zwierząt podlegające obowiązkowi zwalczania*:

NAZWA CHOROBY	LICZBA OGNISK	LICZBA CHORYCH LUB ZAKAŻONYCH** ZWIERZĄT (w sztukach, jeżeli nie wskazano inaczej)	GATUNEK
Afrykański pomór świń	1	24	świnie
Afrykański pomór świń	0	35	dziki
Wścieklizna	1	1	nietoperz
Zgnilec amerykański	1	10 (pni)	pszczoły
Gruźlica bydła	1	0	bydło

W 2020 r. na terytorium województwa wystąpiły następujące choroby zakaźne zwierząt podlegające obowiązkowi rejestracji*:

NAZWA CHOROBY	LICZBA OGNISK	LICZBA CHORYCH LUB ZAKAŻONYCH** ZWIERZĄT (w sztukach, jeżeli nie wskazano inaczej)	GATUNEK
Salmonelloza drobiu	0	0	
Salmonelloza drobiu	0	0	

W celu likwidacji wścieklizny u lisów wolno żyjących, corocznie wojewódzcy lekarze weterynarii przeprowadzają akcje szczepień tych zwierząt przeciwko wściekliznie na terenie administrowanych przez nich województw. Podczas szczepienia lisów w roku 2020 na terenie powiatu leszczyńskiego nie przeprowadzono akcji szczepienia lisów wolno żyjących.

Afrykański pomór świń.

W związku ze znalezieniem padłego dzika w okolicy Tarnowa Jeziernego (powiat Wschowa, woj. Lubuskie) decyzją Komisji Europejskiej powiat leszczyński został obszarem ochronnym (żółty) .

W związku ze znalezieniem padłych dzików w okolicy leśniczówki Papiernia (pogranicze gmin Wijewo i Włoszkowice decyzją Komisji Europejskiej wprowadzono na terenie gmin Wijewo, Włoszakowice i Święciechowa obszar objęty ograniczeniami (czerwony).

W związku ze stwierdzeniem ogniska afrykańskiego pomoru świń u świń w gospodarstwie w miejscowości Ratowice (gmina Lipno) decyzją Komisji Europejskiej na terenie gmin Lipno , Osieczna i miście Leszno wprowadzono obszar zagrożenia (niebieski)

W związku z tym przeprowadzono:

2 przeszukania terenu z udziałem wojska, służb administracji lokalnej, Lasów Państwowych, Ochotniczej Straży Pożarnej, myśliwych kół łowieckich i pracowników Inspekcji Weterynaryjnej na terenie gmin Wijewo i Włoszakowice.

42 przeszukania terenu z udziałem pracowników Lasów Państwowych, myśliwych kół łowieckich i pracowników Inspekcji Weterynaryjnej na terenie powiatu leszczyńskiego. PLW w Lesznie prowadził w ciągu całego roku monitoring występowania ASF u dzików znalezionych padłych w tym również z powodu wypadków komunikacyjnych –pobrano **180** prób – w tym **35** dodatnich i **145** ujemnych. Od momentu wprowadzenia na terenie powiatu stref został wprowadzony monitoring ASF u sztuk odstrzelonych - pobrano **1861** prób wszystkie ujemne. W ramach profilaktyki przeprowadzona **1155** kontroli bioasekuracji gospodarstw utrzymujących świnię w rezultacie których wydano **478** decyzji na poprawę ujawnionych nieprawidłowości (szczelność pomieszczeń inwentarskich , brak mat w wejściach do pomieszczeń, braki w księgach rejestracji, nieterminowość zgłaszania przemieszczeń zwierząt).

W ramach monitoringu występowania wirusa afrykańskiego pomoru świń w strefach objętej ograniczeniami (czerwonej) i zagrożenia pobrano **73182** próby krwi od świń żywych i **91** od padłych

Nadzór nad identyfikacją i rejestracją zwierząt

Sprawując nadzór w zakresie identyfikacji i rejestracji zwierząt organy Inspekcji Weterynaryjnej:

1) mają w szczególności prawo do bezpośredniego dostępu do danych zawartych w rejestrze prowadzonym przez Polski Związek Hodowców Koni, Polskie Towarzystwo Kuce Szetlandzkie w Imnie, Stowarzyszenie Hodowców i Użytkowników Kłusaków, Polski Związek Hodowców i Przyjaciół Wschodniopruskiego Konia Pochodzenia Trakeńskiego w Polsce oraz Polski Klub Wyścigów Konnych, dotyczących zwierząt z rodziny koniowatych, jak również do danych zawartych w rejestrze prowadzonym przez Agencję Restrukturyzacji i Modernizacji Rolnictwa, dotyczącym zwierząt gospodarskich oznakowanych oraz do dokonywania korekt i uzupełnień w Centralnej Bazie Danych Systemu IRZ, a także do wprowadzania do rejestru zwierząt gospodarskich oznakowanych informacji o statusie epizootycznym siedzib stad;

2) przeprowadzają kontrole na miejscu w siedzibie stada, w zakresie oznakowania i rejestracji zwierząt, w szczególności wypełniania obowiązku prowadzenia księgi rejestracji i wyposażenia bydła oraz koniowatych w paszporty;

3) powiatowy lekarz weterynarii właściwy ze względu na siedzibę podmiotu prowadzącego rejestr koniowatych może przeprowadzać kontrole w miejscu prowadzenia działalności przez Polski Związek Hodowców Koni, Polskie Towarzystwo Kuce Szetlandzkie w Imnie, Stowarzyszenie Hodowców i Użytkowników Kłusaków, Polski Związek Hodowców i Przyjaciół Wschodniopruskiego Konia Pochodzenia Trakeńskiego w Polsce oraz Polski Klub Wyścigów Konnych w zakresie prowadzenia zgodnie z przepisami prawa rejestrów koniowatych.

Zgodnie z rozporządzeniem Komisji (WE) nr 1082/2003 z dnia 23 czerwca 2003 r. ustanawiającym szczegółowe zasady w celu wykonania rozporządzenia (WE) nr 1760/2000 Parlamentu Europejskiego i Rady w zakresie minimalnego poziomu kontroli przeprowadzanych w ramach systemu identyfikacji i rejestracji bydła Inspekcja Weterynaryjna przeprowadza każdego roku kontrole 3% siedzib stad bydła w skali kraju.

Raport z kontroli identyfikacji i rejestracji w siedzibach stad zwierząt z gatunku bydło przeprowadzonych w 2020 r.

Tabela 8

1 . Ogólne informacje o zwierzętach i kontrolach	
Łączna liczba siedzib stad zarejestrowanych na terytorium Polski na początku okresu sprawozdawczego	
Łączna liczba objętych kontrolą siedzib stad siedzib stad w okresie sprawozdawczym	30
Łączna liczba zwierząt według stanu rejestracji na terytorium Polski na początku okresu sprawozdawczego	
Łączna liczba zwierząt objętych kontrolą w okresie sprawozdawczym	1333

2. Niezgodność z rozporządzeniem (WE) nr 1760/2000.	
Siedziby stad, w których stwierdzono niezgodność	12

3. Sankcje nałożone zgodnie z rozporządzeniem Komisji (WE) nr 494/98	Zwierzęta objęte sankcjami	Siedziby stad objęte sankcjami
Ograniczenia przewozu pojedynczych zwierząt	0	0
Ograniczenia przewozu wszystkich zwierząt z danej siedziby stada	0	0
Zabicie zwierząt	0	0

Realizacja kontroli urzędowych w obszarze identyfikacji i rejestracji zwierząt (bydło, owce, kozy, świnie, konie)

JEDNOSTKA IW	KONTROLE PLANOWANE					
	Liczba kontroli planowanych	Liczba kontroli zrealizowanych	Przyczyny braku realizacji kontroli planowanych			
			Zaprzestanie lub zawieszenie prowadzenia działalności przez podmioty	Niewystarczające zasoby kadrowe	Konieczność wykonania kontroli nieplanowanych	Konieczność wykonywania dodatkowych zadań
PIW Leszno	49	49	0	0	0	0

JEDNOSTKA IW	KONTROLE POZAPLANOWE (Liczba przeprowadzonych kontroli)
PIW Leszno	7

Nadzór nad ochroną zwierząt

Ważnym elementem działalności i realizacji przez Inspekcję Weterynaryjną zadań ustawowych jest prowadzony przez nią nadzór nad przestrzeganiem przepisów o ochronie zwierząt.

Inspekcja Weterynaryjna na mocy ustawy z dnia 21 sierpnia 1997 r. o ochronie zwierząt pełni nadzór nad przestrzeganiem ww. przepisów w odniesieniu do wszystkich miejsc przebywania zwierząt. Regularnym kontrolom podlegają podmioty prowadzące działalność nadzorowaną w rozumieniu ustawy z dnia 11 marca 2004 r. o ochronie zdrowia zwierząt oraz zwalczaniu chorób zakaźnych zwierząt., natomiast pozostałe miejsca utrzymania zwierząt podlegają kontrolom doraźnym.

Inspekcja Weterynaryjna kontroluje gospodarstwa utrzymujące zwierzęta, sprawdzając przestrzeganie przepisów o ochronie zwierząt, ze szczególnym uwzględnieniem gospodarstw utrzymujących świnie, cielęta i kury nieśne.

W zakresie nadzoru nad przestrzeganiem przepisów o ochronie zwierząt w transporcie, Inspekcja Weterynaryjna prowadzi rejestry przewoźników oraz środków transportu zatwierdzonych do długotrwałego transportu, a także przeprowadza kontrole załadunku oraz rozładunku zwierząt, podczas transportu drogowego, w miejscach docelowych, w punktach skupu, miejscach wysyłki, punktach kontroli i punktach przeładunku. Kontrole muszą obejmować odpowiednią liczbę zwierząt transportowanych każdego roku.

Powiatowi lekarze weterynarii przeprowadzili łącznie w w 2020 r. **4** kontrole rzeźni bydła, świń, owiec, kóz i domowych zwierząt jednokopytnych pod względem dobrostanu zwierząt. W trakcie kontroli uchybienia nie zostały stwierdzone.

Roczny raport z kontroli rzeźni pod względem dobrostanu zwierząt

Okres sprawozdawczy:	2020	
Liczba zatwierdzonych rzeźni na terytorium powiatu		4
Liczba skontrolowanych rzeźni na terytorium powiatu:		4
Liczba kontroli przeprowadzanych na terytorium powiatu:		4
Liczba rzeźni, w których stwierdzono nieprawidłowości na terytorium powiatu:		0

Wyniki kontroli urzędowych w schroniskach dla zwierząt

Na terenie powiatu działa jedno schronisko dla zwierząt

Rodzaj stwierdzonej nieprawidłowości	Liczba schronisk, w których stwierdzono nieprawidłowości	Liczba schronisk dla których zostały wydane decyzje administracyjne		Zgłoszenia do organów ścigania
		Nieprawidłowości/wstrzymanie przyjmowania nowych	Wykreślenia z rejestru	

		zwierząt		
Zwierzętom nie zapewniono minimalnych warunków utrzymania (ochrona przed niekorzystnymi warunkami, legowisko, dostęp do wody i karmy, nadmierne zagęszczenie zwierząt)	0			
Brak wydzielonych odpowiednich pomieszczeń w schronisku	0			
Zły stan techniczny i sanitarny pomieszczeń	0			
Brak pieca do spalania zwłok lub chłodni do przetrzymywania zwłok	0			
Niewłaściwie prowadzona ewidencja lub dokumentacja	0			
Niedostateczny sposób realizacji opieki lekarsko-weterynaryjnej przez schronisko (kastrowanie, sterylizacja, szczepienia)	0			
Inne	0			

Bezpieczeństwo żywności pochodzenia zwierzęcego

Organy Inspekcji Weterynaryjnej odgrywają podstawową rolę w zakresie bezpieczeństwa produktów pochodzenia zwierzęcego. Pozyskiwanie, chów, wytwarzanie, oczyszczanie, ubój, rozbiór, przetwarzanie, pakowanie, przepakowywanie, przechowywanie lub transport to czynności składowe „produkcji”, nad którymi ma nadzór Inspekcja Weterynaryjna. Kontrole urzędowe są konieczne, w celu sprawdzenia, że podmioty działające na rynku spożywczym stosują się do przepisów w zakresie higieny i bezpieczeństwa żywności. Zakłady zatwierdzone na do produkcji na rynek Unii Europejskiej

LP	Typ działalności	Ilość
1	Chłodnie w tym chłodnie składowe	3
2	Rzeźnie	3
3	Przetwórstwo mięsa	9
4	Pakownie jaj	2
5	Przetwórstwo mleczne	2

Zakłady zatwierdzone na do produkcji na rynek krajowy

LP	Typ działalności	Ilość
1	Rzeźnia owiec i kóz	1

Zakłady prowadzące działalność rejestrowaną

LP	Typ działalności	Ilość
1	Działalność o charakterze marginalnym ograniczonym i lokalnym	8
2	Sprzedaż bezpośrednia	15
3	Rolniczy handel detaliczny	65
4	Fermy jaj konsumpcyjnych	4
5	Punkty skupu dziczyzny	7

W rzeźniach powiatu leszczyńskiego w 2020 roku ubito **82618** sztuk świń i **134** owce

Jednocześnie pod nadzorem Inspekcji Weterynaryjnej znajduje się ubój zwierząt w gospodarstwach z pozyskiwaniem mięsa na potrzeby własne. Poniższa tabela przedstawia dane związane z pełnieniem nadzoru nad takim ubojem w 2020 r.

Gatunek zwierząt	Liczba zwierząt zbadanych przedubojowo*	Liczba tusz zbadanych poubojowo	Liczba tusz zbadanych w kierunku włośni	Liczba tusz uktórych stwierdzono włośnię
Świnie	0	1610	1610	0
Cielęta do 6 m-ca życia	0	0	0	0
Owce	0	0	0	0
Kozy	0	0	0	0
Zwierzęta dzikie utrzymywane w warunkach fermowych	0	0	0	0
Dziki	0	0	3131	6
Nutrie	0	0	0	0

Nadzór nad paszami, ubocznymi produktami pochodzenia zwierzęcego oraz weterynaryjnymi produktami leczniczymi

Wykaz podmiotów nadzorowanych przez Inspekcję Weterynaryjną w zakresie pasz, ubocznych produktów pochodzenia zwierzęcego oraz weterynaryjnych produktów leczniczych prezentują poniższe tabele

Rodzaj działalności		Liczba podmiotów nadzorowanych	
		2020	
Produkcja pasz wprowadzanych do obrotu (wymagająca zatwierdzenia)	ogólna liczba	1	5
	dla przeżuwaczy	2	2
	dla zwierząt gospodarskich innych niż przeżuwające	3	3
	dla zwierząt domowych	4	0
Produkcja pasz wprowadzanych do obrotu (wymagająca rejestracji)	ogólna liczba	5	1
	dla zwierząt przeżuwających	6	0
	dla zwierząt gospodarskich innych niż przeżuwające	7	0
	dla zwierząt domowych	8	1
	produkcja materiałów paszowych pozyskanych przy produkcji środków spożywczych (miłyny, browary)	9	2
Produkcja pasz (wymagająca zatwierdzenia) niewprowadzanych do obrotu		10	3
Obrót paszami (działalność wymagająca zatwierdzenia)	hurtowy	11	1
	detaliczny	12	0
Obrót paszami (działalność wymagająca zarejestrowania)	hurtowy	13	0
	detaliczny	14	54
Wytwarzanie pasz leczniczych	do obrotu	15	0
	nieprzeznaczonych do obrotu	16	0
Dystrybutorzy pasz leczniczych		17	2
Hodowcy zwierząt gospodarskich - żywienie zwierząt przeznaczonych do produkcji żywności (art. 2 rozp. 183/2005)		18	1746
Wytwórcy materiałów paszowych inni niż w wierszu 9		19	1
Magazynowanie pasz		20	0
Transport pasz		21	39
Producenci ekologiczni produkujący paszce na potrzeby własne		22	0
Obrót produktami leczniczymi weterynaryjnymi	hurtowy	23	0
	detaliczny prowadzony w zakładach leczniczych dla zwierząt	24	0
	detaliczny prowadzony w placówkach obrotu pozaaptecznego	25	0

Rodzaj działalności c.d.			2020
Przetwarzanie ubocznych produktów pochodzenia zwierzęcego	kategorii 1	1	0
	kategorii 2	2	0
	kategorii 3	3	0
Spalarnie i współspalarnie	ogólna liczba	4	1
	kategoria 1	5	0
	kategoria 2	6	1
	kategoria 3	7	0
Zakłady prowadzące czynności pośrednie oraz składowanie ubocznych produktów pochodzenia zwierzęcego (art. 24 ust. 1 lit. (h) oraz lit. (i) rozporządzenia Parlamentu Europejskiego i Rady (WE) nr 1069/2009 z dnia 21.10.2009 r. określające przepisy sanitarne dotyczące produktów ubocznych pochodzenia zwierzęcego, nieprzeznaczonych do spożycia przez ludzi i uchylające rozporządzenie (WE) nr 1774/2002 (rozporządzenie o produktach ubocznych pochodzenia zwierzęcego) (Dz. U. UE L 300 z 14.11.2009, str. 1))	kategoria 1	8	1
	kategoria 2	9	4
	kategoria 3	10	0
Składowanie produktów pochodnych	kategorii 1	11	1
	kategorii 2	12	0
	kategorii 3	13	0
Transport ubocznych produktów pochodzenia zwierzęcego	ogólna liczba	14	21
	kategoria 1	15	3
	kategoria 2	16	3
	kategoria 3	17	15
Szczególne cele paszowe (art. 18 rozp. 1069/2009)	stosowanie kategorii 1	18	0
	stosowanie kategorii 2	19	4
	stosowanie kategorii 3	20	1
Produkcja karmy dla zwierząt domowych (art. 24 ust. 1 lit. e rozp. 1069/2009)		21	0

Zakłady prowadzące działalność techniczną na ubocznych produktach pochodzenia zwierzęcego i produktach pochodnych do celów poza łańcuchem paszowym	22	1
Kompostownie i wytwórnie biogazu	23	0
Podmioty stosujące polepszacze gleby i nawozy organiczne	24	0
Grzebowiska	25	0
Pośrednicy w handlu nie posiadający magazynów	26	2
Inne podmioty zarejestrowane	27	4

Stwierdzone naruszenia podczas urzędowych kontroli i podjęte działania administracyjne i karne.

Wyniki kontroli urzędowych w sektorze paszowym w 2020 roku

Stwierdzone naruszenia w zakresie:	Liczba podmiotów skontrolowanych	Liczba przeprowadzonych kontroli	Liczba stwierdzonych naruszeń	Działania podjęte w wyniku przeprowadzonej kontroli				
				Liczba decyzji administracyjnych wydawanych/ wyegzekwowanych	Grzywna w drodze mandatu karnego - ilość/kwota	Ilość zgłoszeń do organów ścigania - przyjętych/ odrzuconych.	Zalecenie usunięcia uchybień w określonym terminie	Inne
kontroli pomieszczeń i wyposażenia, w tym ocena stanu sanitarnego i porządkowego pomieszczeń i wyposażenia: stan urządzeń, ich czyszczenie, dezynfekcja, szatnie i sanitariaty, ubytki ścian i posadzek, itp.	78	87	0	0	0	0	3	0
kontroli systemu HACCP oraz procedur i programów wstępnych	30	30	0	0	0	0	0	0
kontroli jakości i produkcji: badania właścicielskie surowców i produktów, przestrzeganie temperatur, ciśnienia itp., zapisy w	11	11	0	0	0	0	0	0

punktach kontrolnych								
personelu obsługującego zakład produkcyjny: ubrania ochronne, zachowanie się personelu podczas pracy, znajomość instrukcji stanowiskowych	78	87	0	0	0	0	0	0
przechowywania i transportu	31	31	0	0	0	0	0	0
procedur reklamacji i wycofania produktu, w tym postępowanie z produktem wycofanym z rynku	41	41	0	0	0	0	0	0
produkcji i dystrybucji pasz leczniczych (kontroluje WIW)	0	0	0	0	0	0	0	0
stosowania pasz leczniczych (kontroluje PIW)	0	0	0	0	0	0	0	0
oznakowania pasz	41	41	2	0	0	0	2	0
prowadzenia dokumentacji	78	87	0	0	0	0	0	0
Inne	2	2	0	0	0	0	0	0
Ogółem	78	87	5	0	0	0	5	0

*z wyjątkiem nieprawidłowości w prowadzeniu dokumentacji

Wyniki kontroli urzędowych w sektorze utylizacyjnym w 2020 roku

Stwierdzone naruszenia przy:	Liczba podmiotów skontrolowanych	Liczba przeprowadzonych kontroli	Liczba stwierdzonych naruszeń (dziedziny)	Liczba naruszeń - szczegółowo	Działania podjęte w wyniku przeprowadzonej kontroli				
					Liczba decyzji administracyjnych wydawanych/ wyegzekwowanych	Grzywna w drodze mandatu karnego/ Kara pieniężna (ilość/kwota)	Ilość zgłoszeń do organów ścigania – przyjętych/ odrzuconych.	Zalecenie usunięcia uchybień w określonym terminie	Inne
Gromadzeniu, przechowywaniu i zbieraniu	7	8	0	0	0	0	0	0	0

UPPZ									
Transportcie UPPZ: dopuszczenie środka transportu, jego oznakowanie, oznakowanie kontenerów, mycie i dezynfekcja środków transportu i kontenerów	36	38	0	0	0	0	0	0	0
Przetwarzaniu UPPZ: w tym zachowanie odpowiedniej temperatury i ciśnienia w zależności od metody przetwarzania	63	72	0	0	0	0	0	0	0
Zagospodarowaniu UPPZ: sposób zagospodarowania zgodny z zapisem na dokumentach handlowych	34	37	0	0	0	0	0	0	0
Spalaniu/współspalaniu UPPZ/produktów przetworzonych	0	34	0	0	0	0	0	0	0
Rolniczym wykorzystaniu mączek mięsno - kostnych jako polepszaczy gleby i nawozów organicznych	1	0	0	0	0	0	0	0	0
Kontroli pomieszczeń i wyposażenia w tym ocena stanu sanitarnego i porządkowego pomieszczeń i wyposażenia: stan urządzeń, ich czyszczenie, dezynfekcja, szatnie i sanitariaty, ubytki ścian i posadzek itp.	35	1	0	0	0	0	0	0	0
Kontroli systemu HACCP oraz procedur i programów wstępnych	59	67	0	0	0	0	0	0	0
Prowadzeniu dokumentacji	4	4	0	0	0	0	0	0	0
Inne	7	4	0	0	0	0	0	0	0
Ogółem	73	91	0	0	0	0	0	0	0

W podmiotach sektora paszowego, utylizacyjnego oraz farmaceutycznego przeprowadzono łącznie **117** kontroli, w tym **88** kontroli w sektorze paszowym, oraz **29** kontroli w sektorze utylizacyjnym. Raport z kontroli prezentuje poniższa tabela.

Raport z kontroli

Wyszczególnienie	Liczba	Kwota - w zł
0	1	2

Przeprowadzone kontrole ogółem	01	117	0
Nałożone mandaty karne	02		0
Skierowane do sądów i prokuratury przyjęte/odrzucone	03	1	1

Weterynaryjna kontrola w handlu pomiędzy Polską, a państwami członkowskimi Unii Europejskiej, a także przy eksporcie z Polski do krajów trzecich.

Kontrola weterynaryjna w handlu jest to kontrola zwierząt i produktów pochodzenia zwierzęcego wykonywana w ramach nadzoru nad obrotem nimi pomiędzy poszczególnymi państwami członkowskimi Unii Europejskiej - czyli w ramach wspólnego rynku. Zgodnie z polityką Unii Europejskiej w zakresie swobodnego przepływu zwierząt i produktów pochodzenia zwierzęcego, rynek wewnętrzny obejmuje obszar wszystkich państw członkowskich bez granic wewnętrznych.

W myśl generalnej reguły wzajemnego uznawania wyników kontroli przeprowadzonych przez służby poszczególnych państw członkowskich, przesyłka zwierząt lub produktów pochodzenia zwierzęcego, która została poddana kontroli przeprowadzonej przez organy Inspekcji Weterynaryjnej w sposób zgodny z obowiązującym prawem unijnym, przy wprowadzeniu jej do obrotu na terytorium jednego z krajów członkowskich, może być bez dodatkowej kontroli wprowadzona do obrotu w każdym innym kraju będącym członkiem UE.

W wyniku tak przeprowadzonej kontroli państwo członkowskie musi jednak zagwarantować, iż przesyłki zwierząt i produktów pochodzenia zwierzęcego:

- 1) spełniają wszystkie szczegółowe normy i standardy weterynaryjne określone w przepisach o zdrowiu zwierząt i zwalczaniu chorób zakaźnych zwierząt, w przepisach o organizacji hodowli i rozrodzie zwierząt gospodarskich lub przepisach o bezpieczeństwie zdrowotnym produktów pochodzenia zwierzęcego;
- 2) są oznakowane lub etykietowane oraz zaopatrzone w świadectwo zdrowia lub inny wymagany dokument, który towarzyszy im aż do ostatecznego odbiorcy wskazanego w tym dokumencie;
- 3) pochodzą od podmiotów, które podlegają regularnym kontrolom weterynaryjnym;
- 4) nie pochodzą od podmiotów, ani z terenów lub regionów, które są przedmiotem restrykcji administracyjnych lub środków ochronnych wprowadzonych z powodu podejrzenia lub wystąpienia choroby zakaźnej zwierząt podlegającej obowiązkowi zwalczania;
- 5) będą transportowane w odpowiednich środkach transportu, których stan jest zgodny z zasadami określonymi w prawie unijnym.

Opisane powyżej zasady obowiązują również przy przemieszczaniu zwierząt pomiędzy Państwami Członkowskimi UE a pozostałymi państwami Europejskiego Obszaru Gospodarczego (EOG) oraz państwami posiadającymi specjalne dwustronne stosunki z UE (np. Szwajcaria).

Wysyłka zwierząt i produktów pochodzenia zwierzęcego do Polski z innych Państw Członkowskich (oraz pozostałych państw stosujących unijne procedury handlowe).

1. Ogólne informacje o zwierzętach i kontrolach	BYDŁO		ŚWINIE		OWCE I KOZY		KONIE		DRÓB	
	1.1. Liczba przesyłek zwierząt w handlu sprowadzonych do Polski.	23		455		0		1		3
1.2. Liczba zwierząt w w/w przesyłkach sprowadzonych do Polski.	23338		169027		0		5		59000	
1.3. Liczba niedyskryminujących kontroli przesyłek sprowadzonych w ramach handlu do Polski.	4		32		0		0		0	
1.4. Ogólna liczba zwierząt w w/w skontrolowanych przesyłkach.	517		11800		0		0		0	
2. Naruszenia stwierdzone w wyniku niedyskryminujących kontroli w handlu	Zwierzęta					Przesyłki				
	BYDŁO	ŚWINIE	OWCE I KOZY	KONIE	DRÓB	BYDŁO	ŚWINIE	OWCE I KOZY	KONIE	DRÓB
2.1. Zwierzęta/przesyłki, których dotyczyły naruszenia stwierdzone podczas kontroli	0	0	0	0	0	0	0	0	0	0

3. Nałożone sankcje	Liczba zwierząt, których dotyczyła sankcja	Liczba przesyłek, których dotyczyła sankcja
----------------------------	--	---

Wysyłka produktów spożywczych pochodzenia zwierzęcego do Polski z innych państw członkowskich UE (oraz pozostałych państw stosujących unijne procedury handlowe)[†]

1. Ogólne informacje o produktach pochodzenia zwierzęcego i kontrolach	MIESO BIAŁE I JEGO PRODUKTY	MIESO CZERWONE I JEGO PRODUKTY	MLEKO I PRODUKTY MLECZNE	JAJA I PRODUKTY JAJECZNE	PRODUKTY RYBOŁÓWSTWA, ŚLIMAKI I ŻABIE UDKA	MIÓD I PRODUKTY PSZCZELE	ŻELATYNA I KOLAGEN	OSŁONKI
1.1. Liczba przesyłek skontrolowanych w ramach niedyskryminujących kontroli		123						
1.2. Ogólna waga skontrolowanych produktów (kg)		927t						

Eksport z Polski do krajów trzecich.

Wykaz skontrolowanych przesyłek zwierząt eksportowanych z Polski do krajów trzecich w 2020 roku.

Ogólna liczba zwierząt i przesyłek wysłanych z Polski do krajów trzecich w 2020 r.

[†] Na potrzeby niniejszego podpunktu przesyłkę należy rozumieć jako partię produktów spożywczych pochodzenia zwierzęcego wprowadzoną do Polski w ramach unijnych procedur handlowych, zaopatrzoną w dokument handlowy, której ostateczne miejsce przeznaczenia położone jest na terytorium Polski.

	BYDŁO	ŚWINIE	OWCE I KOZY	KONIE*	DRÓB
Liczba przesyłek zwierząt wysłanych z Polski do krajów trzecich.	1	0	0	0	174
Ogólna liczba zwierząt w w/w przesyłkach	30	0	0	0	7408600

Wykaz państw trzecich, do których w 2020 r. eksportowano zwierzęta rzeźne.

PAŃSTWO (każde państwo wskazywane odrębnie)	BYDŁO		ŚWINIE		OWCE I KOZY		KONIE		DRÓB		INNE (wskazać każdy gatunek odrębnie)	
	Liczba przesyłek	Liczba sztuk	Liczba przesyłek	Liczba sztuk	Liczba przesyłek	Liczba sztuk	Liczba przesyłek	Liczba sztuk	Liczba przesyłek	Liczba sztuk	Liczba przesyłek	Liczba sztuk
Liban	1	30	0	0	0	0	0	0	0	0	0	0
SUMA:	1	30	0	0	0	0	0	0	0	0	0	0

Wykaz państw trzecich, do których w 2020 r. eksportowano zwierzęta hodowlane i użytkowe.

PAŃSTWO (każde państwo wskazywane odrębnie)	BYDŁO		ŚWINIE		OWCE I KOZY		KONIE*		DRÓB**	
	Liczba przesyłek	Liczba sztuk	Liczba przesyłek	Liczba sztuk	Liczba przesyłek	Liczba sztuk	Liczba przesyłek	Liczba sztuk	Liczba przesyłek	Liczba sztuk
Ukraina	0	0	0	0	0	0	0	0	173	7408600
SUMA:	0	0	0	0	0	0	0	0	96	7408600

*-nie dotyczy przesyłek koni wysłanych na okres czasowy.

** w tym pisklęta jednodniowe

Wykaz państw trzecich, do których w 2020 r. eksportowano produkty pochodzenia zwierzęcego.

Produkty przeznaczone do spożycia przez ludzi .

Państwo	MIĘSO BIAŁE I PRODUKTY Z MIĘSA BIAŁEGO		MIĘSO CZERWONE I PRODUKTY Z MIĘSA CZERWONEGO		MLEKO I PRODUKTY MLECZARSKIE	
	Liczba przesyłek	Ilość w tonach	Liczba przesyłek	Ilość w tonach	Liczba przesyłek	Ilość w tonach
Demokratyczna Republika Kongo (CD)			1	27		
Haiti			5	127		
Liberia (LR)			12	312		
Wybrzeże Kości Słoniowej (CI)			7	175		
Hong Kong (HK)			12	250		

Monitoring środków spożywczych pochodzenia zwierzęcego

W ramach badań laboratoryjnych realizowany był plan badań kontrolnych w ramach krajowego programu badań kontrolnych obecności pozostałości chemicznych i biologicznych w tkankach zwierząt żywych, produktach spożywczych pochodzenia zwierzęcego, w paszach i w wodzie przeznaczonej do pojenia zwierząt. Ramach tego monitoring pobrano **168** prób – nie odnotowano wyników niezgodnych